



UNION DES ENTREPRISES  
LUXEMBOURGEOISES

# **CES - Semestre européen 2016**

## **Contribution de l'UEL au PNR**

**Michel Wurth**

Président de l'UEL

23 mars 2016

[www.uel.lu](http://www.uel.lu)

# Rapport 2016 pour le Luxembourg

## Le rapport de la Commission européenne

- » Souligne la fragilité des résultats de croissance économique
- » Met en relief les progrès limités du Luxembourg dans la mise en œuvre des 3 recommandations du Conseil de 2015
- » Enumère les défis à relever par les pouvoirs publics
- » Est largement partagé par l'UEL
- » Confirme les messages des organisations patronales



L'UEL déplore que le Gouvernement ne commente pas les propositions de la Commission européenne

# Contexte économique international

## Economie européenne connaît légère reprise, toutefois intensification des risques extérieurs

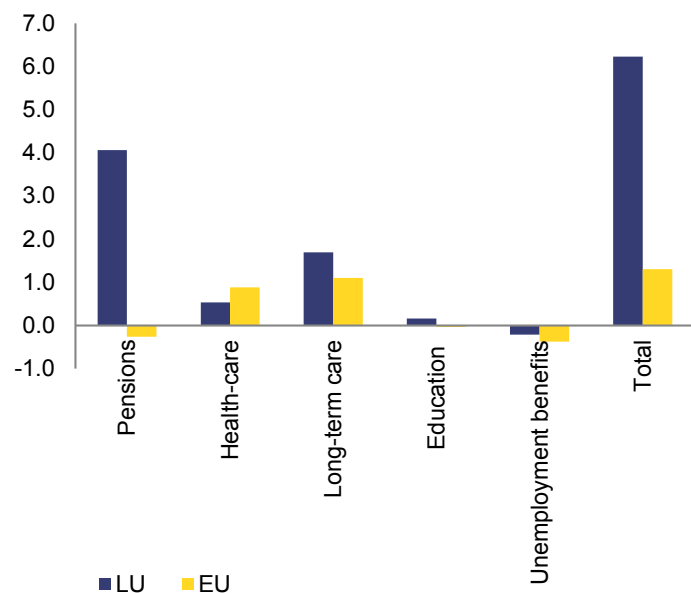
- » Contexte géopolitique mouvant
- » Volatilité des marchés financiers
- » Politique monétaire de la BCE
- » Brexit/Schengxit
- » Ralentissement de l'économie chinoise

## Reprise dans l'UE reste lente et fragile, nécessité de

- » Accélérer les réformes structurelles
- » Encourager l'investissement
- » Renforcer la compétitivité de l'économie

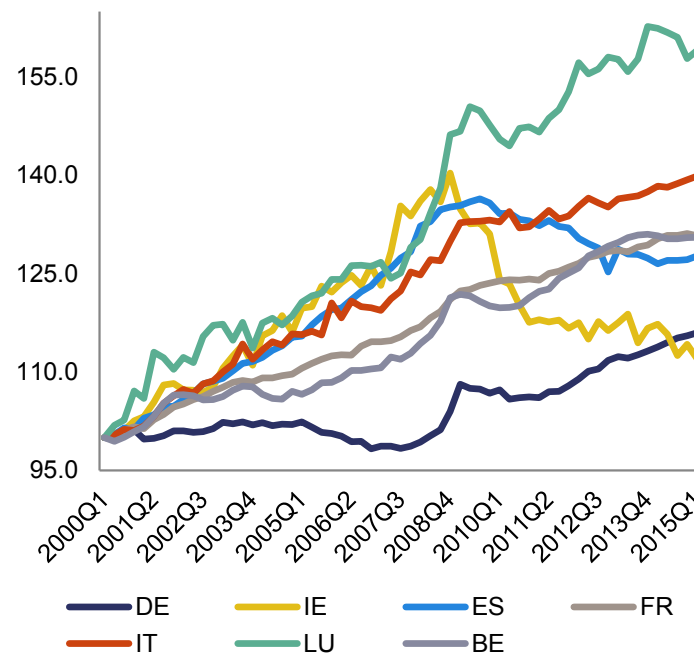
# Contexte économique national

## Augmentation des dépenses liées au vieillissement de la population par principales composantes (projection 2013-2060, en % du PIB)



Source: 2015 Ageing Report

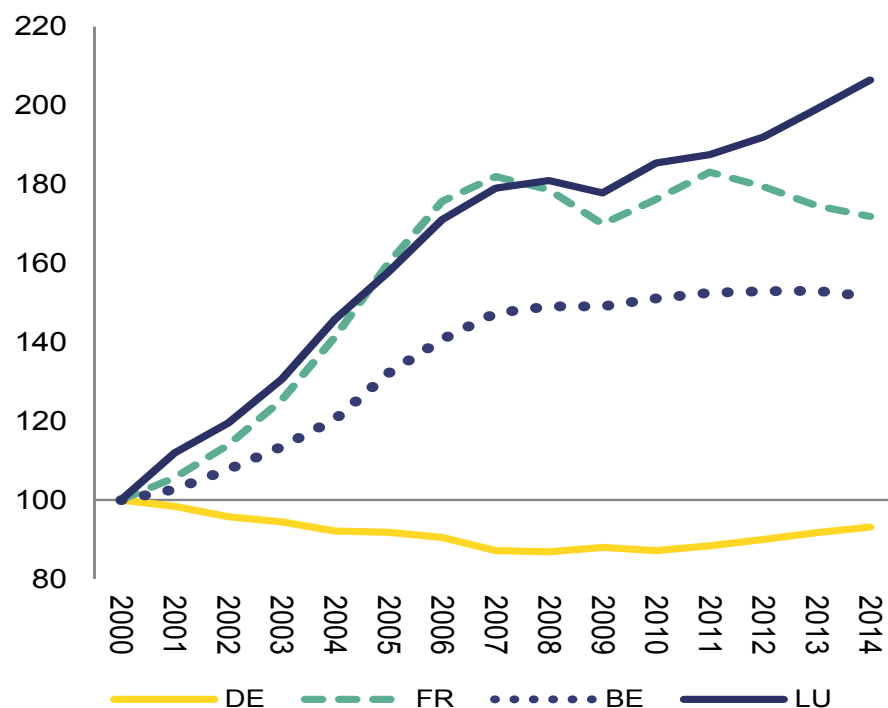
## Evolution des coûts salariaux unitaires (CSU) (2000Q = 100)



Source: Eurostat, National Accounts

# Contexte économique national

## Evolution des prix réels du logement au Luxembourg et dans les pays voisins (2000 = 100)



Source: European Commission



# Contexte économique national

## Luxembourg « petit pays ouvert » a besoin de

- » Comptes publics solides et soutenables
- » Structures économiques sur-performantes pour financer la politique sociale
- » Niveau élevé d'investissements pour conserver des perspectives de croissance
- » Environnement économique favorable à la création et au développement d'entreprises
- » Politique d'emploi efficace et système d'éducation performant
- » Logements accessibles
- » Politique énergétique et climatique compétitive

# Défis 1 : Assurer la soutenabilité des finances publiques

---

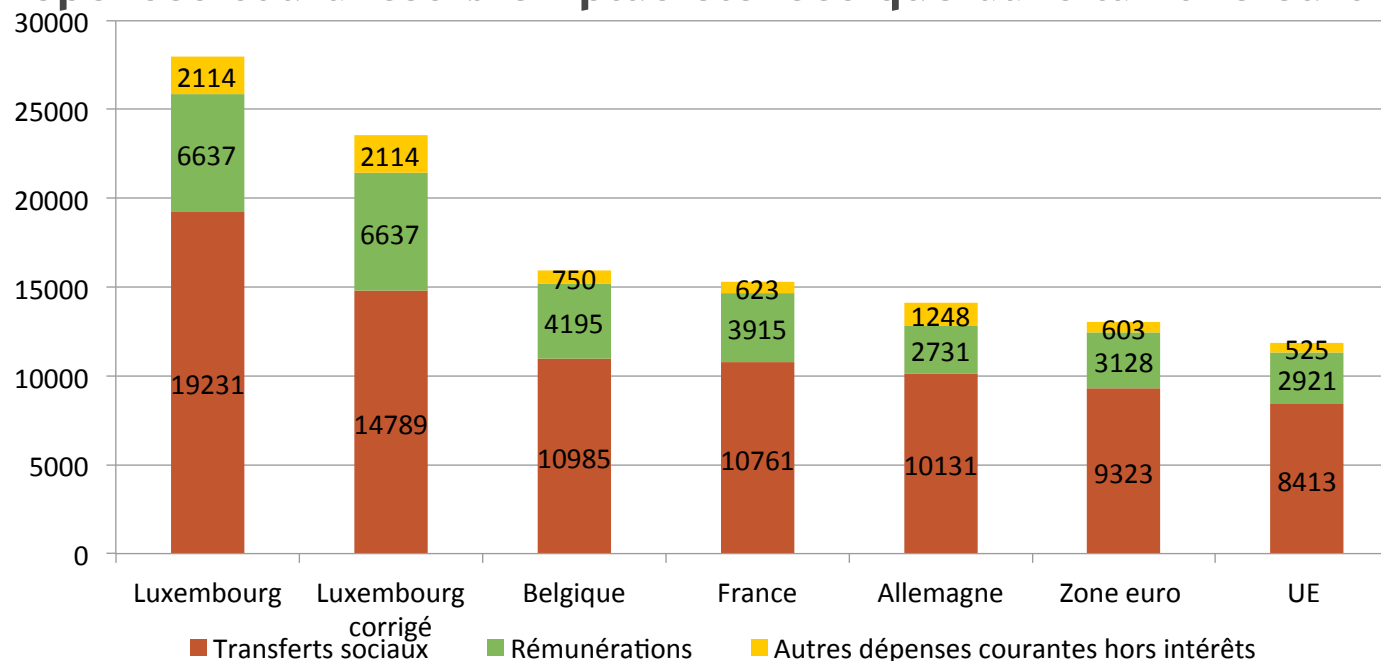
## Des recettes souvent fort concentrées et fragiles

- » Forte concentration des impôts directs sur les sociétés (28% issus des SOPARFIs)
- » Fragilité similaire pour l'impôt sur le revenu des personnes physiques (5% des ménages contribuent à raison de 50% des recettes, croissance de l'emploi non-marchand)
- » Fragilité de l'impôt sur la fortune
- » Fragilité des impôts indirects (TVA et accises)
- » Volatilité de la taxe d'abonnement

# Défis 1 : Assurer la soutenabilité des finances publiques

## Des dépenses élevées et en forte progression

- » Augmentation des dépenses liées au vieillissement de la population
- » Dépenses courantes bien plus élevées que dans la zone euro

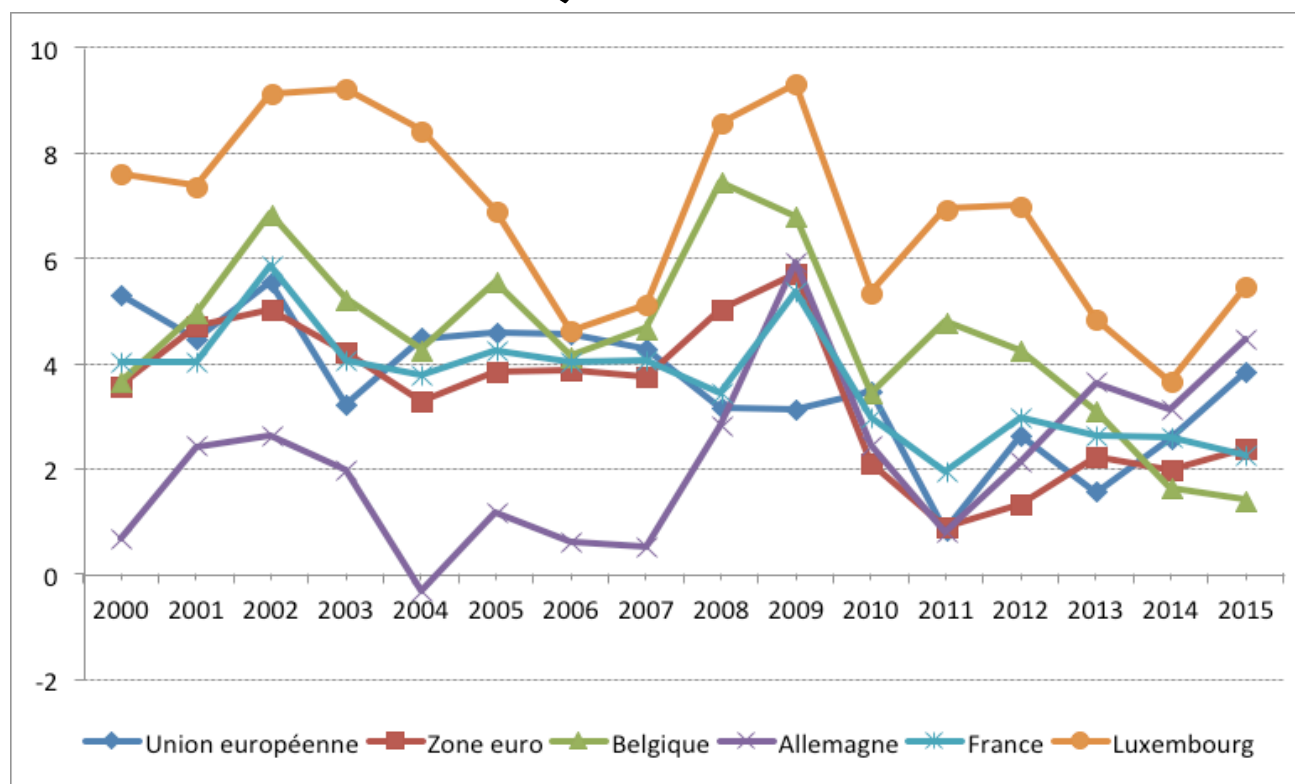


Source : Commission européenne, calculs UEL



# Défis 1 : Assurer la soutenabilité des finances publiques

**Progression des dépenses courantes hors charges d'intérêt des Administrations publiques au Luxembourg et dans des pays proches (Progression nominale, en %)**



# Défis 1 : Assurer la soutenabilité des finances publiques

---

▼

## Nécessité d'assurer une bonne maîtrise des dépenses publiques, surtout en période de forte conjoncture

- » Définir des plafonds de dépenses et mettre en place des normes de dépenses publiques opérationnelles
- » Procéder à une revue systématique des dépenses selon le principe « faire autant ou même mieux avec moins »
- » Eviter tout automatisme en matière de dépenses (éliminer les automatismes)
- » Déconnecter les dépenses des recettes vulnérables
- » Rétablir durablement la soutenabilité à terme des comptes sociaux
- » Evaluer les projets d'investissement de manière plus complète et transparente à tous les stades

## **Défis 2 : Investir dans l'avenir**

**Grâce à une réforme fiscale adéquate ...**

***The limited fiscal space should be used to bolster growth prospects, while adapting the tax regime to the changing international environment and ensuring the long-term viability of the pension system.***

**Extrait du rapport du FMI sur le Luxembourg**

## Défis 2 : Investir dans l'avenir

### ... respectant les 3 principes suivants :

- » Maintenir une fiscalité compétitive pour conforter la croissance et inciter les investissements étrangers
- » Réduire progressivement la charge fiscale des entreprises à un niveau de taux *all-in* se situant dans la 1<sup>ère</sup> moitié du classement de l'OCDE et qui s'adaptera en fonction de celui en vigueur chez nos principaux concurrents (UK, Irlande, Suisse....)
- » Etablir une veille annuelle quant aux effets de BEPS pour neutraliser l'élargissement de la base par une baisse des taux

## **Défis 2 : Investir dans l'avenir**

**... et visant à soutenir l'investissement en :**

- » Instaurant une réserve immunisée d'impôt pour PME
- » Augmentant la bonification pour investissement
- » Prévoyant des réductions d'impôt pour les investissements dans le capital des start-ups et PME
- » Instaurant une déduction pour investissement en fonds propres

## **Défis 2 : Investir dans l'avenir**

**Mais aussi grâce à une diversification de l'économie ...**

***...la forte dépendance vis-à-vis du secteur financier, qui est une caractéristique structurelle de l'économie luxembourgeoise, représente un facteur de risque.***

**Rapport 2016 pour le Luxembourg de la  
Commission européenne**



## **Défis 2 : Investir dans l'avenir**

### **... visant à promouvoir l'entrepreneuriat en :**

- » Stimulant l'esprit d'entrepreneuriat à l'école
- » Rendant le financement plus accessible aux PME
- » Supprimant les freins inutiles à la création et au développement de nouvelles entreprises
- » Créant un écosystème favorable aux entreprises innovatrices
- » Promouvant une réglementation intelligente (*Think small first*)
- » Simplifiant les démarches administratives (guichet unique)
- » Mettant en œuvre une politique volontariste vers un e-Gouvernement et une e-Administration
- » Mettant en œuvre le 4<sup>e</sup> Plan d'action national en faveur des PME

## **Défis 2 : Investir dans l'avenir**

### **... et visant à promouvoir la R&D et l'innovation en :**

- » Assurant une utilisation optimale des instruments soutenant la RDI au niveau des entreprises
- » Définissant les axes prioritaires de recherche pouvant affecter positivement l'économie nationale
- » Facilitant l'accès aux programmes européens en simplifiant les procédures administratives
- » Aménageant le régime d'exonération de la propriété intellectuelle
- » Soutenant les actions de Luxinnovation en faveur des entreprises luxembourgeoises afin de les aider à répondre aux défis de la nouvelle révolution industrielle

# Conclusion

---

## **Nécessité d'un modèle de croissance différent tenant compte de**

- » la 3<sup>e</sup>/4<sup>e</sup> révolution industrielle qui s'opère
- » l'implémentation des conclusions de COP21 de Paris
- » conclusions du World Economic Forum 2016

## **Nécessité d'un modèle de croissance plus soutenable et durable**

- » Qui veut « faire du Rifkin » doit arrêter de « faire du Ponzi »
- » Qui dit « Productivité » dit « Efficacité » : se détourner d'un modèle quantitatif pour rechercher le progrès qualitatif
- » Initiatives de l'INDR

# Conclusion

---

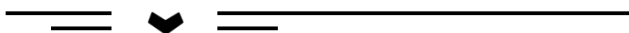
## Nécessité que le Gouvernement

- » tienne compte des critiques et suggestions faites par la Commission européenne
- » prenne position de manière argumentée par rapport aux propositions des partenaires sociaux
- » mette en œuvre les réformes structurelles adéquates afin de relever les défis soulevés par la Commission européenne et partagés par les organisations patronales



UNION DES ENTREPRISES  
LUXEMBOURGEOISES

# Le « social » de demain ne se construit pas avec les recettes d'hier



[www.uel.lu](http://www.uel.lu)





UNION DES ENTREPRISES  
LUXEMBOURGEOISES

— ^ —  
**MERCI !**  
— v —

